

MÜLLBOXEN · GROSSRAUMBEHÄLTER

ZAUNSÄULEN · WASSERBEHÄLTER



GARTENTÜREN · ZUBEHÖR



R E N N E R R U N D U M S H A U S



MÜLLBOXEN

Ausführung: Sicht- und Waschbeton, Holz mit Kupferdach, Edelstahl

Rahmen und Füllung sind aus sendzimiervverzinktem Blech gepreßt.
Die Konsolen für die Tonnen sind im Preis inbegriffen.
Wahlweise können auch Waschbetontüren geliefert werden.
Zum Einstellen der Türen sind die Drehzapfen verstellbar.



10-S

Für 1 Tonne
Bitte Tür-Anschlagrichtung angeben

		Bestell-Nr.	Höhe cm	Breite cm	Tiefe cm	Gewicht kg
Sichtbeton	120 l	10-S	114	84	68	420
Waschbeton	120 l	10-W	114	84	68	420
Holz	120 l	10-H	116,5	85	64	60
Edelstahl	120 l	10-E	116,5	85	64	90



20-H

Für 2 Tonnen, mit 2 gleich großen Türen, unabhängig voneinander zu öffnen

		Bestell-Nr.	Höhe cm	Breite cm	Tiefe cm	Gewicht kg
Sichtbeton	120 l	20-S	114	158	68	640
Waschbeton	120 l	20-W	114	158	68	640
Holz	120 l	20-H	116,5	159	64	110
Edelstahl	120 l	20-E	116,5	159	64	140



21-E

Für 2 Tonnen, raumsparend
Reihenfolge beim Öffnen: erst große, dann kleine Tür

		Bestell-Nr.	Höhe cm	Breite cm	Tiefe cm	Gewicht kg
Sichtbeton	120 l	21-S	114	135	68	550
Waschbeton	120 l	21-W	114	135	68	550
Holz	120 l	21-H	116,5	135	64	100
Edelstahl	120 l	21-E	116,5	135	64	140



30-S

Für 3 Tonnen, raumsparend
Kombination aus Einzelbox und Raumsparbox

		Bestell-Nr.	Höhe cm	Breite cm	Tiefe cm	Gewicht kg
Sichtbeton	120 l	30-S	114	210	68	800
Waschbeton	120 l	30-W	114	210	68	800
Holz	120 l	30-H	116,5	211	64	140
Edelstahl	120 l	30-E	116,5	211	64	210



32-H

Für 3 Tonnen, mit drei gleich großen Türen

		Bestell-Nr.	Höhe cm	Breite cm	Tiefe cm	Gewicht kg
Sichtbeton	120 l	32-S	114	232	68	980
Waschbeton	120 l	32-W	114	232	68	980
Holz	120 l	32-H	116,5	234	64	150
Edelstahl	120 l	32-E	116,5	234	64	220

Zum Rauskippen mit Fangseil

Für 1 Tonne 120 l
Bitte Tür-Anschlagrichtung angeben

	Bestell-Nr.	Höhe cm	Breite cm	Tiefe cm	Gewicht kg
Sichtbeton	120 l 5-S	107	67	65	310
Waschbeton	120 l 5-W	107	67	65	310
Aufpreis von oben zu befüllen					
Nicht für 120-l-Biotonne geeignet!					

Für 1 Tonne 240 l

	Bestell-Nr.	Höhe cm	Breite cm	Tiefe cm	Gewicht kg
Sichtbeton	220/240 l 60-S	124	78	85	480
Waschbeton	220/240 l 60-W	124	78	85	480
Holz	220/240 l 60-H	123	76,5	86	60
Edelstahl	220/240 l 60-E	123	76,5	86	90

Für 2 Tonnen 240 l

	Bestell-Nr.	Höhe cm	Breite cm	Tiefe cm	Gewicht kg
Sichtbeton	220/240 l 65-S	124	152	85	800
Waschbeton	220/240 l 65-W	124	152	85	800
Holz	220/240 l 65-H	123	151	86	110
Edelstahl	220/240 l 65-E	123	151	86	150

Für 1 Tonne 120 l mit Konsole und 1 Tonne 240 l mit Fangseil

	Bestell-Nr.	Höhe cm	Breite cm	Tiefe cm	Gewicht kg
Sichtbeton	220/240 l 67-S	124	152	85	800
Waschbeton	220/240 l 67-W	124	152	85	800
Holz	220/240 l 67-H	123	151	86	110
Edelstahl	220/240 l 67-E	123	151	86	150

Für 3 Tonnen 120 – 240 l

	Bestell-Nr.	Höhe cm	Breite cm	Tiefe cm	Gewicht kg
Sichtbeton	220/240 l 69-S	124	232	85	1060
Waschbeton	220/240 l 69-W	124	232	85	1060
Holz	220/240 l 69-H	123	234	86	160
Edelstahl	220/240 l 69-E	123	234	86	210
Varianten:	3 Tonnen á 240 l				
	2 Tonnen á 240 l und 1 Tonne á 120 l				
	1 Tonne á 240 l und 2 Tonnen á 120 l				
	3 Tonnen á 120 l				



5-E Türe und Seitenwände mit Holzfüllung



Wir liefern alle Müllboxen serienmäßig mit verwindungsfreien Stahltüren aus verzinktem Feinblech. Darüber hinaus können Durchreicheboxen auch mit Brief- und Sprechkästen geliefert werden.



11-S Türe RAL7016

Durchreichebox für 1 Tonne Bitte Tür-Anschlagrichtung angeben

		Bestell-Nr.	Höhe cm	Breite cm	Tiefe cm	Gewicht kg
Sichtbeton	120 l	11-S	118	84	68	350
Waschbeton	120 l	11-W	118	84	68	350
Holz	120 l	11-H	116,5	85	64	60
Edelstahl	120 l	11-E	116,5	85	64	100

Durchreichebox für 1 Tonne Bitte Tür-Anschlagrichtung angeben

Kann mit Brief- und Sprechkästen geliefert werden. Die Post wird auf der Rückseite entfernt. Das Briefkastenteil kann links oder rechts eingebaut werden.

		Bestell-Nr.	Höhe cm	Breite cm	Tiefe cm	Gewicht kg
Sichtbeton	120 l	24-S	118	135	68	500
Waschbeton	120 l	24-W	118	135	68	500
Holz	120 l	24-H	116,5	134	64	100
Sprechkasten		404				
Durchwurfbriefkasten		405				
Klingelknopf		406				
Lichtschalter		407				
Klingeltaster		408				



Durchreichebox für 2 Tonnen, mit 2 gleich großen Türen

		Bestell-Nr.	Höhe cm	Breite cm	Tiefe cm	Gewicht kg
Sichtbeton	120 l	22-S	118	160	68	520
Waschbeton	120 l	22-W	118	160	68	520
Holz	120 l	22-H	116,5	160	64	110
Edelstahl	120 l	22-E	116,5	160	64	160



Durchreichebox für 2 Tonnen, raumsparend

		Bestell-Nr.	Höhe cm	Breite cm	Tiefe cm	Gewicht kg
Sichtbeton	120 l	23-S	118	135	68	460
Waschbeton	120 l	23-W	118	135	68	460
Holz	120 l	23-H	116,5	135	64	100
Edelstahl	120 l	23-E	116,5	135	64	150



Durchreichebox für 2 Tonnen

Kann mit Brief- und Sprechkästen geliefert werden. Die Post wird auf der Rückseite entfernt. Das Briefkastenteil kann links, rechts oder in der Mitte eingebaut werden.

		Bestell-Nr.	Höhe cm	Breite cm	Tiefe cm	Gewicht kg
Sichtbeton	120 l	34-S	118	210	68	720
Waschbeton	120 l	34-W	118	210	68	720
Holz	120 l	34-H	116,5	211	64	140

Sprechkasten, Durchwurfbriefkasten, Klingel, Lichtschalter, Klingeltaste siehe oben



DURCHREICHEBOXEN

Durchreichebox für 3 Tonnen, raumsparend

		Bestell-Nr.	Höhe cm	Breite cm	Tiefe cm	Gewicht kg
Sichtbeton	120 l	33-S	118	210	68	680
Waschbeton	120 l	33-W	118	210	68	680
Holz	120 l	33-H	116,5	211	64	140
Edelstahl	120 l	33-E	116,5	211	64	210



Durchreichebox für 3 Tonnen, mit gleich großen Türen

		Bestell-Nr.	Höhe cm	Breite cm	Tiefe cm	Gewicht kg
Sichtbeton	120 l	35-S	119	233	68	620
Waschbeton	120 l	35-W	119	233	68	620
Holz	120 l	35-H	116,5	233	64	150
Edelstahl	120 l	35-E	116,5	233	64	220

Aufpreis für Vierkantschloß bei Durchreicheboxen je Tür



Durchreichebox für 1 Tonne, mit Fangseil

		Bestell-Nr.	Höhe cm	Breite cm	Tiefe cm	Gewicht kg
Sichtbeton	220/240 l	61-S	124	78	85	400
Waschbeton	220/240 l	61-W	124	78	85	400
Holz	220/240 l	61-H	123	76,5	86	60
Edelstahl	220/240 l	61-E	123	76,5	86	110



Durchreichebox für 2 Tonnen, mit Fangseil

		Bestell-Nr.	Höhe cm	Breite cm	Tiefe cm	Gewicht kg
Sichtbeton	220/240 l	66-S	124	153	85	570
Waschbeton	220/240 l	66-W	124	153	85	570
Holz	220/240 l	66-H	123	151	86	110
Edelstahl	220/240 l	66-E	123	151	86	160



Durchreichebox für 1 Tonne 120 l mit Konsole und 1 Tonne 240 l mit Fangseil

		Bestell-Nr.	Höhe cm	Breite cm	Tiefe cm	Gewicht kg
Sichtbeton		68-S	124	153	85	570
Waschbeton		68-W	124	153	85	570
Holz		68-H	123	151	86	110
Edelstahl		68-E	123	151	86	160

Durchreichebox für 3 Tonnen, mit Fangseil

		Bestell-Nr.	Höhe cm	Breite cm	Tiefe cm	Gewicht kg
Sichtbeton	220/240 l	69-S/D	124	215	85	800
Waschbeton	220/240 l	69-W/D	124	215	85	800
Holz	220/240 l	69-H/D	123	215	86	160
Edelstahl	220/240 l	69-E/D	123	215	86	240



GROSSRAUMBEHÄLTER

Ausführung: Sicht- und Waschbeton

Müllcontainer-Boxen, passend für alle Müllwagensysteme bis 1,1 m³ Fassungsvermögen. Alle Boxen sind aus Stahlbeton - in einem Stück gegossen, mit umlaufendem verzinktem U-Rahmen.



Großraumbox mit Stufe

Entnahme des Containers von hinten. Die Befüllung kann nur von vorne erfolgen. Eine zusätzliche Stufe erleichtert das Einfüllen des Mülls.

		Bestell-Nr.	Höhe cm	Breite cm	Tiefe cm	Gewicht kg
Sichtbeton	1,1 m ³	70-S	150	165	170	1400
Waschbeton	1,1 m ³	70-W	150	165	170	1400



Unterstellbox

Für Großcontainer 1,1 m³

		Bestell-Nr.	Höhe cm	Breite cm	Tiefe cm	Gewicht kg
Sichtbeton	ohne Türen	80-S	185	175	145	2500
Sichtbeton	mit halbhohen Türen	81-S	185	175	145	2500



Großmüllbox

Für 1,1 m³ Container, Entnahme und Befüllung des Containers nur von vorne.

		Bestell-Nr.	Höhe cm	Breite cm	Tiefe cm	Gewicht kg
Sichtbeton	1,1 m ³	90-S	150	160	135	1200
Waschbeton	1,1 m ³	90-W	150	160	135	1200

Passend auch für den neuen Münchner Kunststoff-Container

Für 1 Tonne 360 l, mit Fangseil

		Bestell-Nr.	Höhe cm	Breite cm	Tiefe cm	Gewicht kg
Sichtbeton	360 l	60-S/360	130,5	77	96,5	550
Waschbeton	360 l	60-W/360	130,5	77	96,5	550

Für 2 Tonnen 360 l, mit Fangseil

		Bestell-Nr.	Höhe cm	Breite cm	Tiefe cm	Gewicht kg
Sichtbeton	360 l	65-S/360	130,5	152	96,5	930
Waschbeton	360 l	65-W/360	130,5	152	96,5	930



BRIEFKASTENSÄULEN UND WASSERBEHÄLTER

Zaunsäulen

Die Zaun- oder Eingangssäulen sind vierseitig in Wasch- oder Sichtbeton und innen hohl. Die Wandungen sind 4-6 cm stark. Auf Wunsch können auch Türschließer oder Gewinde für Torkegel eingegossen werden. Wir fertigen die Säulen in Höhe und Dachneigung passend zu unseren Müllboxen - ohne Aufpreis.

	Bestell-Nr.	Höhe cm	Breite cm	Tiefe cm	Gewicht kg
Sichtbeton	40-S	124	40	30	200
Waschbeton	40-W	124	40	30	200
Sichtbeton	41-S	150	45	30	240
Waschbeton	41-W	150	45	30	240
<hr/>					
Torkegelanschluss	401				
Türschließgehäuse	402/403	(für E-Öffner)			
Sprechkasten	404				
Durchwurfbriefkasten	405				
Klingelknopf	406				
Lichtschalter	407				
Klingeltaster	408				

Achtung: Die Briefkästen werden lose mitgeliefert, um ein Ausbetonieren der Säule zu ermöglichen. Die Briefkästen müssen entweder mit einbetoniert werden oder nachträglich mit Montageschaum befestigt werden.

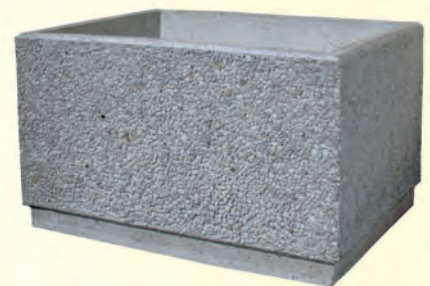


Sockelsteine

	Bestell-Nr.	Höhe cm	Breite cm	Tiefe cm	Gewicht kg
Waschbeton	85-W	30	100	20	70

Wasserbehälter mit Ablauf

	Bestell-Nr.	Höhe cm	Breite cm	Tiefe cm	Gewicht kg
Sichtbeton	220 II	50-S	90	68	220
Waschbeton	220 I	50-W	90	68	220
Sichtbeton	440 I	51-S	116	84	350
Waschbeton	440 I	51-W	116	84	350
Aufpreis für Überlaufrohr 1 Zoll					



Wasserbehälter rund

	Bestell-Nr.	Höhe cm	Ø cm	Gewicht kg
Sichtbeton	55-S	90	100	450
Waschbeton	55-W	90	100	450
Aufpreis für Überlaufrohr 1 Zoll				



Müllkammertüren

	Bestell-Nr.	Höhe cm	Breite cm, Einbaumaß = Rohbaulichmaß
für 120 l			
Einzelbox	10-MT	110	80
Raumsparbox	21-MT	110	131
Doppelbox	20-MT	110	154
Dreifachbox raumsparend	30-MT	110	206
Dreifachbox	32-MT	110	228
für 240 l			
Einzelbox	60-MT	120	74
Doppelbox	65-MT	120	148
Dreifachbox raumsparend	69-MT	120	228

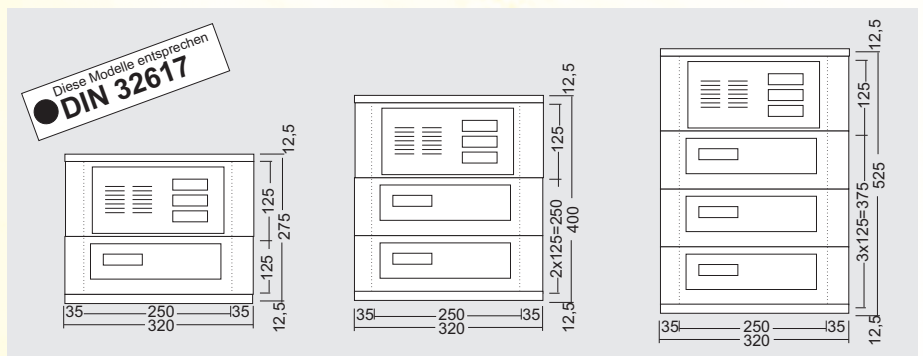


Sortiertüre

Sortiertüre für getrennte Müllfassung (Lieferung ohne Kunststoff-Körbe)

Durchwurf-Briefkastenanlagen (Kombinationsbeispiele)

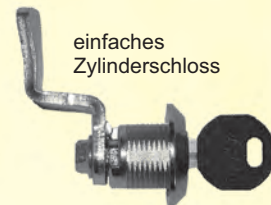
Entnahmetür verzinkt und silberhell lackiert, mit Zylinderschloss und zwei Schlüsseln sowie Namenschild
 Kästen ausziehbar von 260 - 400 mm



Schlösser

Selbstverständlich können wir unsere Müllboxen auch absperrenbar liefern. Die Schlösser werden zusätzlich zum Fallriegelverschluss eingebaut.

	Bestell-Nr.
Vierkantschloss	35
einfaches Zylinderschloss	35-Z
Kastenschloss für Profilzylinder (Lieferung ohne Zylinder)	35-PZ
Kastenschloss für Profilzylinder mit Schubriegel für 2 Türen (bei Doppelboxen)	35-PZS
Profilzylinder mit drei Schlüsseln (passend zum Kastenschloss)	PZ



einfaches
Zylinderschloss



Kastenschloss

Sondertüren

Alle Müllboxen für 120 l und 240 l Tonnen können anstelle von verzinkten Blechtüren mit Sondertüren ausgestattet werden.

	Bestell-Nr.
Waschbetontüre	12-W
Holzaufdoppelung Fichte (Nut+Feder)	12-MH
Nur Rahmen für Holzaufdoppelung	12-MV
Edelstahltüre V2A (geschliffen Korn 240) (der Rahmen der Box ist dann auch in V2A ausgeführt)	12-VA
Pulverbeschichtung nach RAL-Farbkarte (Türe und Rahmen) gegen Aufpreis auch 2. Farbe für den Rahmen möglich	12-P



Türen mit Holzaufdoppelung



Türe pulverbeschichtet RAL7016

Rankgitter und Gitterboxen

	Bestell-Nr.
Rankgitter für Betonboxen	Rank
Gitterbox ohne Türe bis 240 ltr. mit Fangseil	60-G
Gitterbox mit Türe bis 240 ltr. mit Fangseil	60-GT





60-B-Holz



60-B-Holz RAL7016
mit Holztüre



65-B



60-B-Post
mit 2 farbiger Pulverbeschichtung

Einzelboxen für Tonnen bis 240 l - zum Kippen mit Fangseil

		Bestell-Nr.	Höhe cm	Breite cm	Tiefe cm	Gewicht kg
Blechpaneele	240 l	60-B	124	78	85	110
Lärchenholz	240 l	60-B-Holz	124	78	85	100
Aufpreis Holztüre		12-LH				
Stahlteile gegen Aufpreis Pulverbeschichtet nach RAL-Farbkarte						

Doppelboxen für Tonnen bis 240 l - zum Kippen mit Fangseil

		Bestell-Nr.	Höhe cm	Breite cm	Tiefe cm	Gewicht kg
Blechpaneele	240 l	65-B	124	150,5	85	150
Lärchenholz	240 l	65-B-Holz	124	150,5	85	135
Stahlteile gegen Aufpreis Pulverbeschichtet nach RAL-Farbkarte						

Paketebox

- für Pakete bis 60x50x25 cm
- Türe mit Schloss für Profilzylinder
- Postbox auch als Großraumbriefkasten nutzbar

		Bestell-Nr.	Höhe cm	Breite cm	Tiefe cm	Gewicht kg
Mit Einwurf für Pakete		60-B-Paket	124	78	85	125
Mit Paket und Briefeinwurf		60-B-Post	124	78	85	130
Stahlteile gegen Aufpreis Pulverbeschichtet nach RAL-Farbkarte						

ALLGEMEINE GESCHÄFTSBEDINGUNGEN (AGB)

1. ALLGEMEINES
a) Die nachstehenden Allgemeinen Geschäftsbedingungen (AGB) gelten im geschäftlichen Verkehr mit Unternehmern (§14 BGB), juristischen Personen des öffentlichen Rechts und öffentlich-rechtliche Sondervermögen. Für den Verbrauchsgüterkauf bzw. Fernabsatzverträge gelten gesonderte AGB.

Entgegenstehende oder von unseren AGB abweichende Bedingungen sind für uns nur verbindlich, soweit wir ihnen in jedem Einzelfall ausdrücklich zugestimmt haben.
Soweit nicht zwischen uns und unseren Abnehmern ausdrücklich etwas anderes vereinbart wurde, finden im Übrigen die Vorschriften des Bürgerlichen Gesetzbuches (BGB) Anwendung.
Für Bauleistungen gelten diese AGB nicht mit Ausnahme von Ziffer 6, lit. b).
b) Unsere Angebote sind freibleibend; Aufträge und sonstige Vereinbarungen kommen daher nur durch schriftliche Bestätigung zustande.
c) Für die Vollständigkeit, Richtigkeit und Rechzeitigkeit der vom Kunden zu beschaffenden oder zu erstellenden Ausführungsunterlagen ist dieser verantwortlich.
d) Halten wir auf Veranlassung des Kunden Produktionskapazitäten vor und kommt es aus Gründen, die der Kunde zu vertreten hat, nicht oder zur verspäteten Ausführung, so haftet der Kunde für den daraus entstandenen Schaden.

2. LIEFERUNG
a) Erfüllungsort für die Lieferung ist das Betonwerk, Auslieferungslager oder das in unserem Auftrag tätige Unternehmen, es sei denn, es ist etwas anderes vereinbart. Jede Lieferung erfolgt auf Rechnung und Gefahr des Kunden. Die Art der Versendung bleibt uns vorbehalten, soweit keine bestimmte Versandart vereinbart ist.
Wir behalten uns vor, Aufträge in Teillieferungen auszuführen, falls nicht etwas anderes vereinbart ist. Nicht erhebliche Beanstandungen von Teillieferungen entbinden nicht von der Verpflichtung, die Restmenge der bestellten Ware vertragsgemäß abzunehmen.

Bei vereinbarungsgemäßer Lieferung an die Baustelle werden geeignete Anfuhrwege und unverzügliche Entladung durch den Abnehmer vorausgesetzt; andernfalls haftet er für entstandene Schäden und zusätzliche Aufwendungen.
b) Vereinbarte Liefertermine beziehen sich, soweit nicht anders vereinbart, auf die Bereitstellung der Ware zur Übergabe bzw. zum Versand im Werk bzw. Auslieferungslager. Unsere Lieferpflicht ruht insoweit, solange uns für den betreffenden Teil der Lieferung erforderliche Ausführungsunterlagen sowie alle für die Ausführung des Auftrages notwendigen und zweckmäßigen Unterlagen nicht übergeben bzw. Informationen nicht erteilt worden sind.

c) Rohstoff- oder Energiemangel, Streiks, Aussparungen, Verkehrsstörungen und behördliche Verfügungen sowie Lieferterminüberschreitungen von Vorlieferanten, Betriebsstörungen, alle Fälle höherer Gewalt und andere von uns oder einem für uns arbeitenden Betrieb nicht zu vertretende Umstände befreien uns für die Dauer ihres Bestehens, soweit sie unsere Lieferfähigkeit beeinträchtigen, von unserer Lieferpflicht. In den vorgenannten Fällen sind wir ferner -unbeschadet der Ziffer 8 dieser AGB- zum schadensersatzfreien Rücktritt vom Vertrag berechtigt, wenn uns die Leistung unmöglich bzw. unzumutbar geworden oder ein Ende des Leistungshindernisses nicht abzusehen ist.

Zum Rücktritt sind wir auch dann berechtigt, wenn nach erteilter Auftragsbestätigung unerwartete und außergewöhnliche (20 % und mehr) Erhöhungen von Rohstoff- und Energiekosten eintreten, die sich auf den Verkaufspreis auswirken. Sofern die Käufer uns nach dem vereinbarten Liefertermin oder innerhalb der Lieferfrist nicht abgenommen ist, gilt sie mit Ablauf des fünften Werktages nach dem Liefertermin bzw. nach Ablauf der Frist als genehmigt bzw. abgenommen.

Unsere Lieferpflicht ruht, solange der Käufer uns gegenüber mit seiner fälligen Verbindlichkeit in Verzug ist. Wenn uns Tatsachen oder Umstände bekannt werden, die Zweifel an der Zahlungsfähigkeit des Käufers begründen (z. B. Nichtzahlung überfalliger und angemahnter Rechnungen) und der Käufer trotz Aufforderung nicht zu ausreichender Sicherheitsleistung bereit ist, sind wir jederzeit ganz oder teilweise - unter Berücksichtigung der Ziffer 8 dieser AGB - zum schadensersatzfreien Rücktritt vom Vertrag berechtigt.

d) Der Besteller ist berechtigt, von dem Vertrag über die jeweils verspätete Lieferung zurückzutreten oder Schadensersatz nach Maßgabe von Ziffer 8 zu verlangen, wenn der Lieferant sich in Verzug befindet und eine vom Besteller gesetzte angemessene Nachfrist mit Ablehnungsandrohung fruchtlos abgelaufen ist.
Der Besteller ist verpflichtet, sich auf unser Verlangen innerhalb einer angemessenen Frist zu erklären, ob er wegen der Verzögerung der Lieferung vom Vertrag zurücktritt und/oder Schadensersatz statt der Leistung nach Maßgabe von Ziffer 8 verlangt oder auf der Lieferung besteht.

e) Der Abnehmer hat unverzüglich zu untersuchen bzw. zu prüfen, ob die Ware einwandfrei und vollständig zur Verfügung gestellt ist, und etwaige sichtbare Mängel sofort zu rügen.
Sofern die bereitgestellte Ware bis zur vereinbarten Lieferfrist oder innerhalb der Lieferfrist nicht abgenommen ist, gilt sie mit Ablauf des fünften Werktages nach dem Liefertermin bzw. nach Ablauf der Frist als genehmigt bzw. abgenommen.

f) Vertragsstrafen sind uns gegenüber nur wirksam, wenn sie in einer besonderen Vereinbarung festgelegt wurden.
g) Von uns in Verkehr gebrachte Verpackungen werden im Rahmen der gesetzlichen Verpflichtungen in unseren Betriebsstätten zurückgenommen, sofern sie restentleert und nicht verschmutzt sind und vom Abnehmer bzw. auf dessen Kosten sortiert angeliefert werden.

3. SACHMÄNGEL
a) Alle diejenigen Teile oder Leistungen sind nach unserer Wahl unentgeltlich nachzubessern, neu zu liefern oder neu zu erbringen, die innerhalb der Verjährungsfrist einen Sachmangel aufweisen, sofern dessen Ursache bereits im Zeitpunkt des Gefahrübergangs vorlag. Schlägen Ersatzlieferungen bzw. Nacherfüllungen fehl oder erfordern sie einen unverhältnismäßigen Aufwand, so kann nach Einbau nur Minderung des Kaufpreises verlangt werden.
b) Sachmängelansprüche verjähren in 12 Monaten. Dieses gilt nicht, soweit das Gesetz gemäß §§ 438 Abs. 1 Nr. 2 (Bauwerke und Sachen für Bauwerke), 479 Abs. 1 (Rückgriffsanspruch) und 634 Abs. 1 Nr. 2 (Baumängel) BGB längere Fristen vorschreibt.

c) Der Kunde hat Sachmängel uns gegenüber unverzüglich schriftlich zu rügen.
Mängelrügen dürfen Zahlungen des Kunden in einem Umfang zurückgehalten werden, die in einem angemessenen Verhältnis zu den aufgetretenen Sachmängeln stehen. Der Kunde kann Zahlungen nur zurückhalten, wenn eine berechtigte Mängelrüge geltend gemacht wird. Erfolgte die Mängelrüge zu Unrecht, sind wir berechtigt, die uns entstandenen Aufwendungen vom Kunden ersetzt zu verlangen.

e) Zunächst ist uns stets Gelegenheit zur Nacherfüllung innerhalb angemessener Frist zu gewähren.
f) Schlägt die Nacherfüllung fehl, kann der Kunde -unbeschadet etwaiger Schadensersatzansprüche gemäß Ziffer 8- vom Vertrag zurücktreten oder die Vergütung mindern.
g) Die Verwendung natürlicher Zuschlagstoffe kann zu Schwankungen der Beschaffenheit unserer Produkte führen, wie z. B. Ausblühungen, Farbschwankungen, Grate, Poren, Lunker oder Oberflächenrisse. Bei Vertrag zurücktreten, Veränderungen oder Toleranzen stellen - von Fälschlieferungen abgesehen - keine Abweichungen von der vereinbarten oder üblichen Beschaffenheit dar, soweit sie die DIN-Normen erfüllen. Muster gelten daher als unverbindliche Ansichtsskizze. Geringfügige Abweichungen davon berechnen nicht zu Beanstandungen.

Mängelansprüche bestehen nicht, wenn die gelieferte Sache sich für die nach dem Vertrag vorausgesetzte bzw. gewöhnliche Verwendung eignen und eine Beschaffenheit aufweisen, die bei Sachen dergleichen Art üblich sind und die der Käufer nach Art der Sache erwarten kann.

Mängelansprüche bestehen weiterhin nicht bei natürlicher Abnutzung oder Schäden, die nach dem Gefahrübergang infolge fehlerhafter oder nachlässiger Behandlung, übermäßiger Beanspruchung, ungeeigneter Betriebsmittel, mangelhafter Bauarbeiten, ungenügenden Baugrundes oder die aufgrund besonderer äußerer Einflüsse entstehen, die nach dem Vertrag nicht vorausgesetzt sind, sowie bei nicht reproduzierbaren Software-Fehlern. Werden vom Kunden oder von Dritten unsachgemäß Änderungen oder Instandsetzungsarbeiten vorgenommen, so bestehen für diese und die daraus entstehenden Folgen ebenfalls keine Mängelansprüche.

h) Der Kunde hat die empfangene Ware unverzüglich nach Eintreffen auf Mängel, garantierte Beschaffenheiten, Fälschlieferungen, Fehl- oder Mehrmengen zu untersuchen. Offensichtliche Mängel der Lieferung hat er uns unverzüglich, spätestens innerhalb von sieben Tagen nach Eingang der Lieferung, versteckte Mängel spätestens innerhalb von sieben Tagen nach Entdeckung schriftlich zu melden. Andernfalls gilt die Lieferung als genehmigt. Rüge und Geltendmachung behaupteter Ansprüche haben in jedem Falle vor Verarbeitung, Verbindung oder Vermischung und innerhalb der Gewährleistungsfrist zu erfolgen.

Der Kunde hat uns Gelegenheit zur unverzüglichen Prüfung der Beanstandung zu geben, insbesondere beschädigte Ware und ihre Verpackung zur Inspektion durch uns zur Verfügung zu stellen. Verweigert er dies, so sind wir von der Mängelhaftung befreit.

Nur in dringenden Fällen, ob Gefährdung der Betriebssicherheit und zur Abwehr unverhältnismäßig großer Schäden, wobei wir sofort zu verständigen sind, oder wenn wir mit der Beseitigung des Mangels in Verzug sind, hat der Besteller das Recht, den Mangel selbst oder durch Dritte beseitigen zu lassen oder von uns Ersatz der notwendigen Kosten zu verlangen. Die Übernahme von Kosten fremdbeauftragter Gutachter bedarf einer schriftlichen Vereinbarung im Einzelfall.

i) Ansprüche des Kunden wegen der zur Zweck der Nacherfüllung erforderlichen Aufwendungen, insbesondere Transport-, Wege-, Arbeits- und Materialkosten, sind ausgeschlossen, soweit die Aufwendungen sich erhöhen, weil der Gegenstand der Lieferung nachträglich an einen anderen Ort als die Niederlassung des Kunden verbracht wurde, es sei denn, die Verbringung entspräche seinem bestimmungsgemäßen Gebrauch.
j) Gesetzliche Rückgriffsansprüche des Kunden gegen uns bestehen nur insoweit, als der Kunde mit seinem Abnehmer keine über die gesetzlichen Mängelansprüche hinausgehenden Vereinbarungen getroffen hat. Für den Umfang des Rückgriffsanspruches des Kunden gegen uns gilt ferner lit. i) entsprechend.

k) Weitergehende Ansprüche des Kunden, insbesondere auf Schadensersatz statt der Leistung und auf Ersatz eines sonstigen unmittelbaren oder mittelbaren Schadens - einschließlich Begleit- oder Folgeschäden, gleichgültig aus welchem Rechtsgrund - sind ausgeschlossen. Dies gilt nicht, wenn
aa) wir einen Rechts- oder Sachmangel arglistig verschwiegen oder eine Garantie für die Beschaffenheit der Ware übernommen haben,
bb) der Schaden auf Vorsatz oder grober Fahrlässigkeit von uns, unseren gesetzlichen Vertretern oder Erfüllungsgehilfen oder einer fahrlässigen Verletzung wesentlicher Vertragspflichten durch diese Personen beruht oder
cc) eine schuldhaftige Pflichtverletzung durch uns, unsere gesetzlichen Vertreter oder Erfüllungsgehilfen zu einem Körper- oder Gesundheitsschaden geführt hat.
Im Falle einfacher Fahrlässigkeit ist unsere Ersatzpflicht der Höhe nach auf den vertragstypisch vorhersehbaren Schaden beschränkt.

l) Die Bestimmungen gem. lit. k) gelten entsprechend für direkte Ansprüche des Bestellers gegen unsere gesetzlichen Vertreter oder Erfüllungsgehilfen.

4. GEWERBLICHE SCHUTZRECHTE UND URHEBERRECHTE; RECHTSMÄNGEL
a) Sofern nichts anderes vereinbart, sind wir verpflichtet, die Lieferung lediglich im Land des Lieferortes frei von gewerblichen Schutzrechten und Urheberrechten Dritter (im Folgenden: Schutzrechte) zu erbringen. Sofern ein Dritter wegen der Verletzung von Schutzrechten durch von uns erbrachte, vertragsgemäß genutzte Lieferungen gegen den Kunden berechnete Ansprüche erhebt, haften wir gegenüber dem Kunden innerhalb der in Ziffer 3 lit. d) bestimmten Frist wie folgt:
aa) wir werden nach unserer Wahl und auf unsere Kosten für die betreffenden Lieferungen entweder ein Nutzungsrecht erwirken, sie so zu ändern, dass das Schutzrecht nicht verletzt wird, oder austauschen. Ist uns dieses nicht zu angemessenen Bedingungen möglich, stehen dem Kunden die gesetzlichen Rücktritts- oder Minderungsrechte zu.
bb) Unsere Pflicht zur Leistung von Schadensersatz richtet sich nach Ziffer 8.

aa) Unsere vorstehend genannten Verpflichtungen bestehen nur, soweit der Kunde uns über die vom Dritten geltend gemachten Ansprüche unverzüglich schriftlich verständigt, eine Verletzung nicht anerkennt und uns alle Abwehrmaßnahmen und Vergleichsverhandlungen vorbehalten stellt. Stellt der Kunde die Nutzung der Lieferung aus Schadensminderungs- oder sonstigen wichtigen Gründen ein, so ist er verpflichtet, den Dritten darauf hinzuweisen, dass mit der Nutzungseinstellung kein Anerkenntnis einer Schutzrechtsverletzung verbunden ist.
b) Ansprüche des Kunden sind ausgeschlossen, soweit er die Schutzrechtsverletzung zu vertreten hat.
c) Ansprüche des Kunden sind ferner ausgeschlossen, soweit die Schutzrechtsverletzung durch spezielle Vorgaben des Kunden, durch eine von uns nicht voraussehbare Anwendung oder dadurch verursacht wird, dass die Lieferung vom Kunden verändert oder zusammen mit nicht von uns gelieferten Produkten eingesetzt wird.
d) Im Falle von Schutzrechtsverletzungen gelten für die in lit. a) aa) geregelten Ansprüche des Kunden im Übrigen die Bestimmungen der Ziffer 3 lit. d), e) und j) entsprechend.

e) Bei Vorliegen sonstiger Rechtsmängel gelten die Bestimmungen der Ziffer 3 entsprechend.
f) Weitergehende oder andere als die in dieser Ziffer 4 geregelten Ansprüche des Kunden gegen uns und unsere Erfüllungsgehilfen wegen eines Rechtsmangels sind ausgeschlossen.

5. UNMÖGLICHKEIT; VERTRAGSANSCHUSSUNG
a) Soweit die Lieferung unmöglich ist, ist der Kunde berechtigt, Schadensersatz zu verlangen, es sei denn, dass wir die Unmöglichkeit nicht zu vertreten haben. Jedoch beschränkt sich der Schadensersatzanspruch des Kunden auf 10 % des Wertes desjenigen Teiles der Lieferung, der wegen der Unmöglichkeit nicht zweckdienlich verwendet werden kann, es sei denn, der Kunde weist einen höheren ihm entstandenen Schaden nach. Dieser Betrag ist auf einen etwa nach Ziffer 3 oder Ziffer 8 zwingend bestehenden Schadensersatzanspruch anzurechnen. Weitergehende Schadensersatzansprüche des Kunden sind vorbehaltlich Ziffer 3 und Ziffer 8 ausgeschlossen. Das Recht des Kunden zum Rücktritt vom Vertrag bleibt unberührt.

b) Sofern unvorhergesehene Ereignisse im Sinne von Ziffer 2 lit. c) die wirtschaftliche Bedeutung oder den Inhalt der Lieferung erheblich verändern oder auf unseren Betriebsablauf erheblich einwirken, wird der Vertrag in beiderseitigem Einvernehmen unter Beachtung von Treu und Glauben angemessen angepasst. Soweit dieses wirtschaftlich nicht vertretbar ist, steht uns das Recht zu, vom Vertrag zurückzutreten. Wollen wir von diesem Rücktrittsrecht Gebrauch machen, so haben wir dieses nach Erkenntnis der Tragweite des Ereignisses dem Kunden unverzüglich mitzuteilen, und zwar auch dann, wenn zunächst mit dem Kunden eine Verlängerung der Lieferzeit vereinbart war.

6. PREISE UND ZAHLUNGSBEDINGUNGEN
a) Die Preise verstehen sich ab Betonwerk bzw. Auslieferungslager, und zwar ausschließlich Fracht, Verpackung und Mehrwertsteuer, soweit nichts besonderes vereinbart ist.
Unsere Rechnungen sind am Sitz unseres Unternehmens sofort fällig nach Zugang der Lieferung; Skonti- und sonstige Nachlässe bedürfen einer besonderen Vereinbarung.
Sofern die Rechnung nicht innerhalb von 30 Tagen nach Zugang der Rechnung, spätestens jedoch 30 Tage nach Lieferung bezahlt wird, gerät der Besteller in Zahlungsverzug und wir können Verzugszinsen sowie einen etwa weitergehenden Verzugschaden geltend machen.

b) Haben wir die Aufstellung oder Montage übernommen und ist nicht etwas anders vereinbart, so trägt der Kunde neben der vereinbarten Vergütung alle üblichen Nebenkosten, wie Reisekosten, Kosten für den Transport des Handwerkszeuges und des persönlichen Gepäcks sowie Auslösungen.
c) Die Annahme von Wechseln behalten wir uns vor. Die Annahme von Schecks können wir ablehnen, wenn begründete Zweifel an der Deckung bestehen. Die Annahme erfolgt immer nur erfüllungshalber. Diskont-, Einziehungsspesen und alle sonstigen Kosten gehen zu Lasten des Kunden und sind sofort in bar zu zahlen. Eine Verpflichtung zu rechtzeitiger Vorlage, Protest usw. bestehen für uns nicht.

Unsere sämtlichen Forderungen werden in jedem Fall dann sofort fällig, wenn der Kunde mit der Erfüllung einer anderen Verbindlichkeit gegenüber uns in Verzug gerät. Was gleich gilt, wenn er seine Zahlungen einstellt, überschuldet ist, über sein Vermögen das Insolvenzverfahren eröffnet ist oder die Eröffnung eines solchen Verfahrens mangels Masse abgelehnt wird oder Umstände bekannt werden, die begründete Zweifel an der Kreditwürdigkeit des Kunden rechtfertigen.
Im Falle des Zahlungsverzuges können wir - unbeschadet weiterer Ansprüche - die banküblichen Zinsen, mindestens jedoch Zinsen in Höhe von 8 Prozentpunkten über dem jeweiligen Basiszinssatz der Deutschen Bundesbank berechnen.
Bei Zahlungsverzug des Kunden sind wir - nach unserer Wahl - berechtigt, weitere Lieferungen bzw. Leistungen von Vorauszahlungen oder Sicherheitsleistungen abhängig zu machen, Schadensersatz wegen Verzögerung der Leistung zu verlangen oder vom Vertrag zurückzutreten. Dieses gilt nicht, wenn der Kunde zu Recht die Lieferung beanstandet hat. Außerdem können wir entgegengenommene Wechsel vor Verfall zurückgeben und sofortige Barzahlung fordern.

d) Bei Forderungen aufgrund mehrerer Lieferungen bzw. Leistungen findet hinsichtlich der Verrechnung von Geldeingängen auf die eine oder auf die andere Schuld, soweit nichts anderes vereinbart wurde, § 366 BGB Anwendung. Der Kunde ist nicht berechtigt, mit seinen Zahlungen ineinander oder Zahlungen zu verweigern. Das Zurückbehaltungsrecht bei Sachmängeln nach Ziff. 3, lit. d) bleibt hiervon unberührt. Mit etwaigen Gegenforderungen kann er nur aufrechnen, wenn sie unbestritten, anerkannt oder rechtskräftig festgestellt sind.

7. SICHERUNGSRECHTE
a) Wir behalten uns das Eigentum an allen von uns gelieferten Waren vor, bis unsere sämtlichen Forderungen - ohne Rücksicht auf ihren Rechtsgrund und ihre Entstehungszeit - aus der Geschäftsverbindung mit dem Kunden beglichen sind, bis ein etwaiger Kontokorrentsaldo ausgeglichen ist, bei Entgegennahme von Wechseln oder Schecks bis zu deren Einlösung.
Der Kunde darf die von uns gelieferten Materialien im ordnungsgemäßen Geschäftsbetrieb verarbeiten und/oder weiterveräußern. Die Ermächtigung zur Weiterveräußerung entfällt dann, wenn der Kunde mit seinen Abnehmern ein Abtretungsverbot vereinbart hat.
Der Kunde ist verpflichtet, die Eigentumsvorbehaltsware pfleglich zu behandeln. Bei Verletzung sind wir berechtigt, die sofortige Herausgabe zu verlangen.

b) Solange der Eigentumsvorbehalt besteht, erfolgt die Bearbeitung oder Verarbeitung der Vorbehaltsware für uns. Uns steht das Eigentum oder Miteigentum, §§ 947, 950 BGB, an der hierdurch entstehenden neuen Sache zu. Bei Verbindung bzw. Vermischung der Vorbehaltsware mit anderen Sachen steht uns das Miteigentum an der neuen Sache im Verhältnis des Wertes der Vorbehaltsware zum Wert der anderen Sachen im Zeitpunkt der Verbindung bzw. der Vermischung, § 948 BGB, zu. Die durch Verarbeitung oder Verbindung bzw. Vermischung entstehende neue Sache gilt als Vorbehaltsware im Sinne dieser Bedingungen.
Der Kunde tritt hiermit die ihm aus der Weiterveräußerung der Vorbehaltsware gegen seine Abnehmer zustehenden Ansprüche mit allen Nebenrechten an uns ab, und zwar bei Verarbeitung, Verbindung oder Vermischung in Höhe des Wertes der von uns gelieferten Ware.

c) Auf unseren Wunsch hat der Kunde, sobald er in Verzug ist, die Abtretung seines Schuldnamens bekannt zu geben und uns die erforderlichen Angaben zu machen und Unterlagen auszuhandigen. Übersteigt der Wert der Eigentumsvorbehaltsware oder uns gegebenen Sicherungen die Höhe unserer Forderungen insgesamt um mehr als 20 %, so sind wir auf Verlangen des Käufers insoweit zur Freigabe bzw. Rückübertragung verpflichtet.

d) Wird die gelieferte Ware oder werden die daraus hergestellten Sachen in das Grundstück eines Dritten derart eingebaut, dass sie wesentliche Bestandteile des Grundstücks werden, so gehen die anstelle dieser Sachen tretenden Forderungen des Kunden gegen seine Abnehmer in Höhe des Einkaufswertes unserer verbaute Ware zur Sicherung unserer Forderung auf uns über, ohne dass es noch einer besonderen Abtretungserklärung bedarf. Der Übergang dieser Forderung ist für den Zeitpunkt ihrer Entstehung vereinbart.

e) Der Kunde darf die unter Eigentumsvorbehalt stehende Ware weder verpfänden noch sicherheitshalter übereignen und hat uns Pfändungen, die auf Betreiben Dritter erfolgt sind, unverzüglich anzuzeigen.
f) In einer Geltendmachung des Eigentumsvorbehalts, einer Zurücknahme oder einer Pfändung des Liefergegenstandes durch uns liegt kein Rücktritt vom Vertrag. Im Falle der Rücknahme sind wir berechtigt, die Gegenstände nach vorheriger Androhung und angemessener Fristsetzung nach freier Verfügung bestmöglich zu verwerten. Der Verwertungserlös wird nach Abzug angemessener Verwertungskosten auf unsere Ansprüche angerechnet.

8. SONSTIGE SCHADENSERSATZANSPRÜCHE
a) Schadens- und Aufwendungsersatzansprüche des Kunden (im folgenden: Schadensersatzansprüche), gleich aus welchem Rechtsgrund, insbesondere wegen Verletzung von Pflichten aus dem Schuldverhältnis und aus unerlaubter Handlung, sind ausgeschlossen.
b) Dieses gilt nicht, soweit zwingend gehaftet wird, z. B. nach dem Produkthaftungsgesetz, in Fällen des Vorsatzes, der groben Fahrlässigkeit, wegen der Verletzung des Lebens, des Körpers oder der Gesundheit, wegen der Verletzung wesentlicher Vertragspflichten. Der Schadensersatzanspruch für die Verletzung wesentlicher Vertragspflichten ist jedoch auf den vertragstypischen, vorhersehbaren Schaden begrenzt, soweit nicht Vorsatz oder grobe Fahrlässigkeit vorliegt oder wegen der Verletzung des Lebens, des Körpers oder der Gesundheit gehaftet wird. Eine Änderung der Beweislast zum Nachteil des Kunden ist mit den vorstehenden Regelungen nicht verbunden.

c) Soweit dem Kunden nach dieser Ziffer Schadensersatzansprüche zustehen, verjähren diese mit Ablauf der für Sachmängelansprüche geltenden Verjährungsfrist gemäß Ziffer 3 lit. b).

9. BERATUNG
a) Technische Beratungen sind nicht Gegenstand des Liefervertrages; sie sind nur verbindlich, soweit sie schriftlich erfolgen. Sie entheben den Kunden nicht von der Verpflichtung einer sach- und fachgemäßen Verarbeitung unserer Produkte.
b) Von uns gelieferte Konstruktions- und sonstige Vorschläge, Entwürfe, Zeichnungen und Werkzeuge bleiben unser Eigentum und dürfen, ebenso wie andere Unterlagen, die wir zur Verfügung gestellt haben, Dritten - auch auszusweise - ohne unsere Zustimmung nicht zugänglich gemacht oder vervielfältigt werden.

10. SCHLUSSBESTIMMUNGEN
a) Gerichtsstand - auch für Wechsel-, Scheck- und Urkundenprozesse - ist der Sitz unserer Firma.
b) Auf das Vertragsverhältnis findet deutsches Recht Anwendung unter Ausschluss des Übereinkommens der Vereinten Nationen über Verträge über den internationalen Warenkauf (CISG).

c) Sollten einzelne Bestimmungen dieser AGB ganz oder teilweise rechtlich unwirksam sein oder werden, soll die Geltung der übrigen Regelungen dadurch nicht berührt werden.



Rudolf Renner GmbH
Stahl- und Betonfertigung · Müllboxen

Schreinerstr. 23 · D-94428 Aufhausen
Telefon 09956/314 · Fax 09956/1085
Email: info@muellbox.de · www.muellbox.de